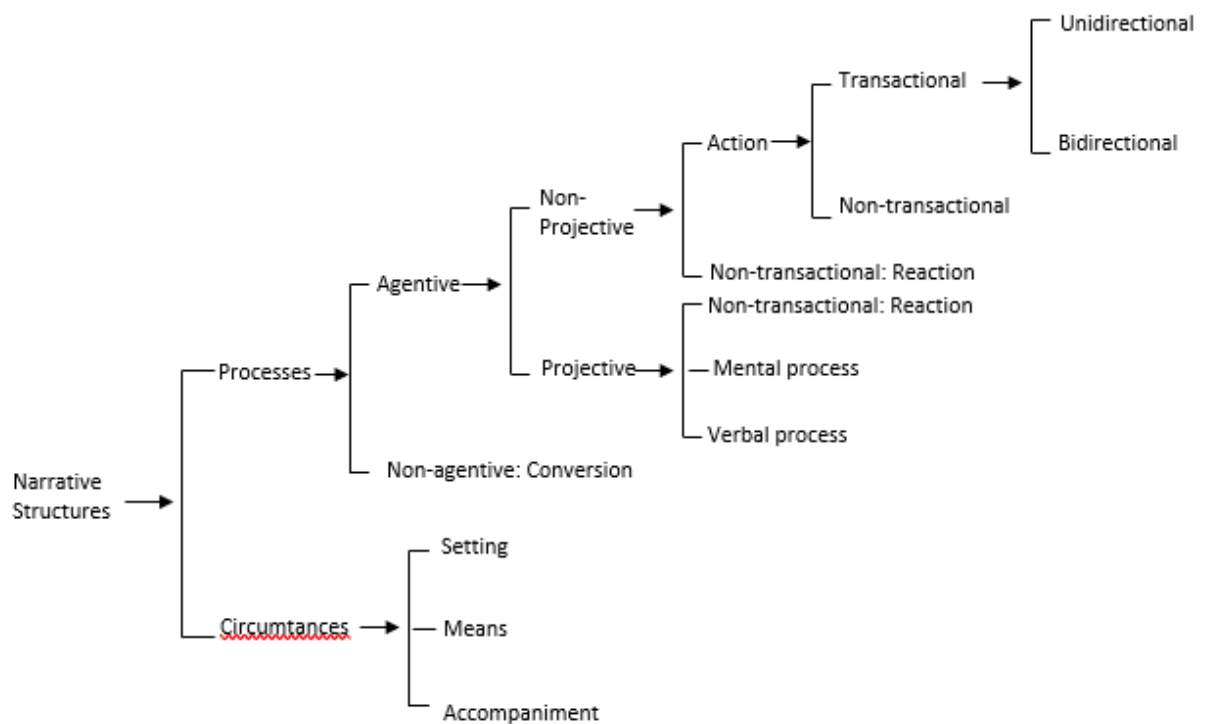


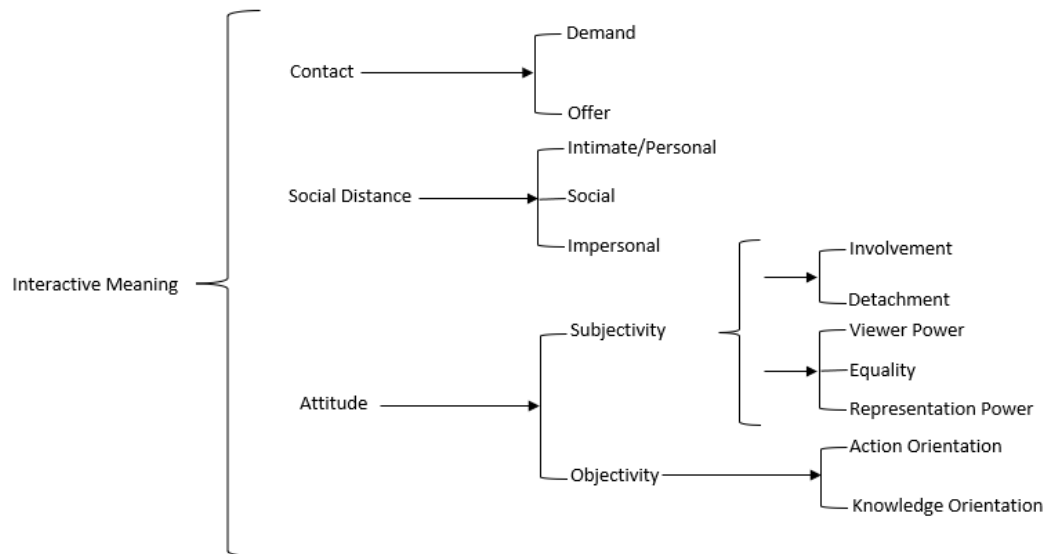
Kerangka Analisis Multimedialitas dengan Desain Semiotika Sosial

Analisis multimedialitas dilakukan berdasarkan tiga metafungsi, yaitu ideasional, interpersonal, dan tekstual (Eriyanto, 2019; Kress & van Leeuwen, 2006). Ideasional berkaitan dengan fungsi representasi yang digunakan oleh pencipta teks untuk mengungkapkan realitas. Interpersonal berkaitan dengan fungsi untuk mengungkapkan realitas sosial dan melakukan interaksi sosial sebagai hubungan sosial antara pencipta teks dengan khalayak. Tekstual berkaitan dengan bahasa yang digunakan untuk menyatukan elemen-elemen yang terdapat dalam teks untuk menciptakan koherensi yang baik. Berikut kerangka analisis yang digunakan untuk website PT. Unilever Indonesia:

1. Ideasional



2. Interpersonal



3. Tekstual

